

PLAN URBANO
NUEVO CENTRO
MULTIDEPORTIVO
Y SOCIAL

ESTADIO
JUAN CARMELO
ZERILLO

CLUB DE
GIMNASIA Y ESGRIMA
LA PLATA

PROYECTO

65

CONCURSO
NACIONAL
DE IDEAS

PROMUEVE



ORGANIZA



PATROCINA



AUSPICIAN



H U P H Q A C N A H A C U X N
P X N P U I O N O P A O I C U
G A U K X A X U N A G N U E Q
S I O P A R Q U I T E C T O S
X E G E A T E O C O R U H R M
S U K R W E R E A N A R A C U
E E Ñ E C A X R S W A S G A N
F S I Z I M O A J R G O M J S
A T K G E Z M E S X G S N X E
S U N E C Ñ A Q U Q A S A Q O
A D H C A X O M W O H A C E N
P I X A R W E O N A X O J I X
Y O B R A X A H U E K I M B I
E F O N E A M O A Ñ A H W U O
L E P U B L I C A C I O N E S

OParquitectos

oparquitectos.com.ar

GELP

065 _ 00



'Un pliegue en el Bosque'



Nuestro proyecto para el nuevo Estadio Juan Carmelo Zerillo trabaja sobre el concepto de ESTADIO ABIERTO, la idea de pensar el predio de forma integral y la posibilidad de desarrollar actividades de carácter deportivo y cultural para toda la comunidad. Se pretende incorporar al predio del Club de Gimnasia y Esgrima La Plata como una nueva centralidad dentro de la estructura de ESPACIOS PUBLICOS de la ciudad, como un ámbito de gran interacción, donde las actividades programáticas de la Institución, se complementen con usos vinculados al barrio y a la vida social integrada

La estrategia define dos acciones concretas:

- Por un lado, la remodelación y ampliación del Estadio de acuerdo a los aforos solicitados para alcanzar, en diferentes etapas, la cantidad de **51.244 espectadores**. Se mantienen las estructuras de la Platea Favalaro y H (Néstor Basile), se completan las áreas faltantes y se reemplazan las cabeceras con nuevas tribunas bajas y bandejas superiores dentro de una expresión y tecnología moderna que adquiere unicidad y síntesis a través de la estructura de la piel y la nueva cubierta del Carmelo Zerillo
- Por el otro, se trabaja el nuevo Centro de Deportes Indoor sobre la idea de un PLIEGUE en el territorio, con la finalidad de generar un nuevo cero elevado, una gran terraza que permita un impacto mínimo en la pisada de nuevos volúmenes sobre el espacio del Bosque. El paisaje se quiebra y se acuesta, y en ese gesto define una superficie de uso a otro nivel que posibilita una nueva percepción del entorno y a la vez contiene por debajo, los espacios que los nuevos programas demandan

La estrategia de intervención urbana constituye dos elementos primarios que aportan el vínculo CIUDAD - BOSQUE y organizan el predio como el elemento articulador que la consolida. Se proponen dos CALLES PEATONALES pasantes (PASAJES Norte y Sur) que materializan la conexión del espacio público del conjunto en relación con los bordes del predio

Las estrategias sustentables complementan la propuesta para producir un enclave energéticamente autosuficiente, donde la terraza del plano inclinado funcione como un gran recolector de las aguas de lluvia que incluyan su reutilización, a la vez que permita atenuar el impacto hídrico del nuevo conjunto

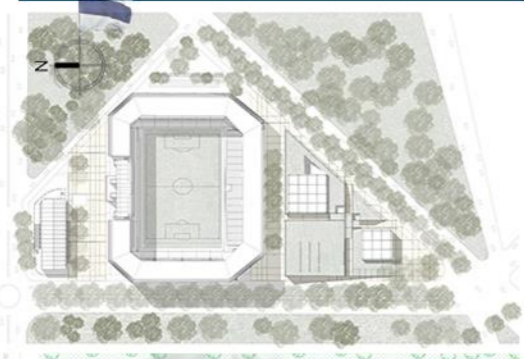


op arquitectos

1 ETAPA

J. C. ZERILLO

ESTADIO



GELP

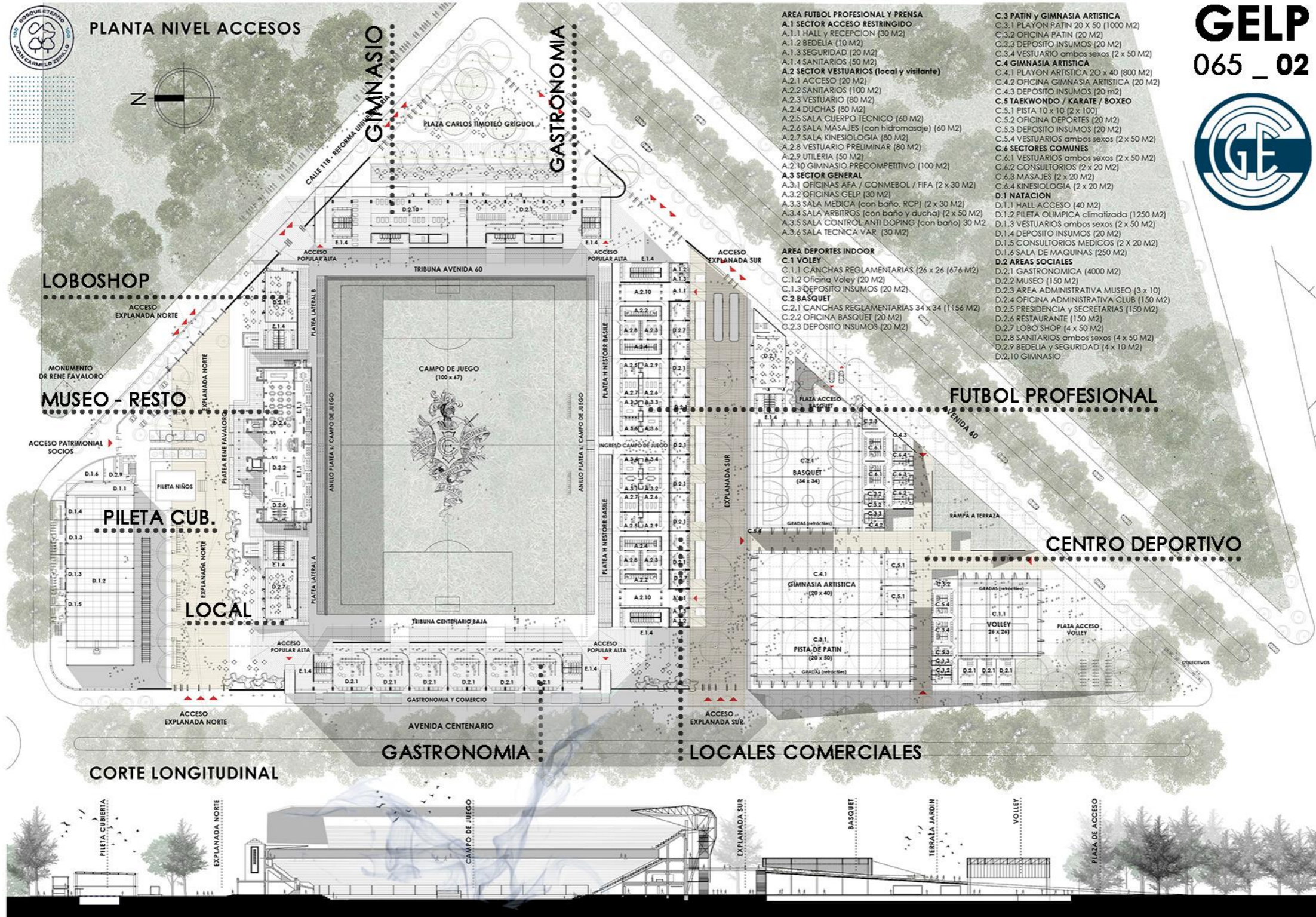
065 _ 01



op arquitectos



PLANTA NIVEL ACCESOS



- AREA FUTBOL PROFESIONAL Y PRENSA**
- A.1 SECTOR ACCESO RESTRINGIDO
 - A.1.1 HALL Y RECEPCION (30 M2)
 - A.1.2 BEDELIA (10 M2)
 - A.1.3 SEGURIDAD (20 M2)
 - A.1.4 SANITARIOS (50 M2)
 - A.2 SECTOR VESTUARIOS (local y visitante)
 - A.2.1 ACCESO (20 M2)
 - A.2.2 SANITARIOS (100 M2)
 - A.2.3 VESTUARIO (80 M2)
 - A.2.4 DUCHAS (80 M2)
 - A.2.5 SALA CUERPO TECNICO (60 M2)
 - A.2.6 SALA MASAJES (con hidromasaje) (60 M2)
 - A.2.7 SALA KINESIOLOGIA (80 M2)
 - A.2.8 VESTUARIO PRELIMINAR (80 M2)
 - A.2.9 UTILERIA (50 M2)
 - A.2.10 GIMNASIO PRECOMPETITIVO (100 M2)
 - A.3 SECTOR GENERAL
 - A.3.1 OFICINAS AFA / CONMEBOL / FIFA (2 x 30 M2)
 - A.3.2 OFICINAS GELP (30 M2)
 - A.3.3 SALA MEDICA (con baño, RCP) (2 x 30 M2)
 - A.3.4 SALA ARBITROS (con baño y ducha) (2 x 50 M2)
 - A.3.5 SALA CONTROL ANTI DOPING (con baño) 30 M2
 - A.3.6 SALA TECNICA VAR (30 M2)

- C.3 PATIN Y GIMNASIA ARTISTICA**
- C.3.1 PLAYON PATIN 20 X 50 (1000 M2)
 - C.3.2 OFICINA PATIN (20 M2)
 - C.3.3 DEPOSITO INSUMOS (20 M2)
 - C.3.4 VESTUARIO ambos sexos (2 x 50 M2)
- C.4 GIMNASIA ARTISTICA**
- C.4.1 PLAYON ARTISTICA 20 x 40 (800 M2)
 - C.4.2 OFICINA GIMNASIA ARTISTICA (20 M2)
 - C.4.3 DEPOSITO INSUMOS (20 M2)
 - C.4.4 VESTUARIOS ambos sexos (2 x 50 M2)
- C.5 STAEKWONDO / KARATE / BOXEO**
- C.5.1 PISTA 10 x 10 (2 x 100)
 - C.5.2 OFICINA DEPORTES (20 M2)
 - C.5.3 DEPOSITO INSUMOS (20 M2)
 - C.5.4 VESTUARIOS ambos sexos (2 x 50 M2)

- AREA DEPORTES INDOOR**
- C.1 VOLEY**
- C.1.1 CANCHAS REGLAMENTARIAS (26 x 26 (676 M2)
 - C.1.2 Oficina Voley (20 M2)
 - C.1.3 DEPOSITO INSUMOS (20 M2)
- C.2 BASQUET**
- C.2.1 CANCHAS REGLAMENTARIAS 34 x 34 (1156 M2)
 - C.2.2 OFICINA BASQUET (20 M2)
 - C.2.3 DEPOSITO INSUMOS (20 M2)

- C.6 SECTORES COMUNES**
- C.6.1 VESTUARIOS ambos sexos (2 x 50 M2)
 - C.6.2 CONSULTORIOS (2 x 20 M2)
 - C.6.3 MASAJES (2 x 20 M2)
 - C.6.4 KINESIOLOGIA (2 x 20 M2)
- D.1 NATACION**
- D.1.1 HALL ACCESO (40 M2)
 - D.1.2 PILETA OLIMPICA climatizada (1250 M2)
 - D.1.3 VESTUARIOS ambos sexos (2 x 50 M2)
 - D.1.4 DEPOSITO INSUMOS (20 M2)
 - D.1.5 CONSULTORIOS MEDICOS (2 x 20 M2)
 - D.1.6 SALA DE MAQUINAS (250 M2)
- D.2 AREAS SOCIALES**
- D.2.1 GASTRONOMICA (4000 M2)
 - D.2.2 MUSEO (150 M2)
 - D.2.3 AREA ADMINISTRATIVA MUSEO (3 x 10)
 - D.2.4 OFICINA ADMINISTRATIVA CLUB (150 M2)
 - D.2.5 PRESIDENCIA y SECRETARIAS (150 M2)
 - D.2.6 RESTAURANTE (150 M2)
 - D.2.7 LOBO SHOP (4 x 50 M2)
 - D.2.8 SANITARIOS ambos sexos (4 x 50 M2)
 - D.2.9 BEDELIA y SEGURIDAD (4 x 10 M2)
 - D.2.10 GIMNASIO

GELP

065_02

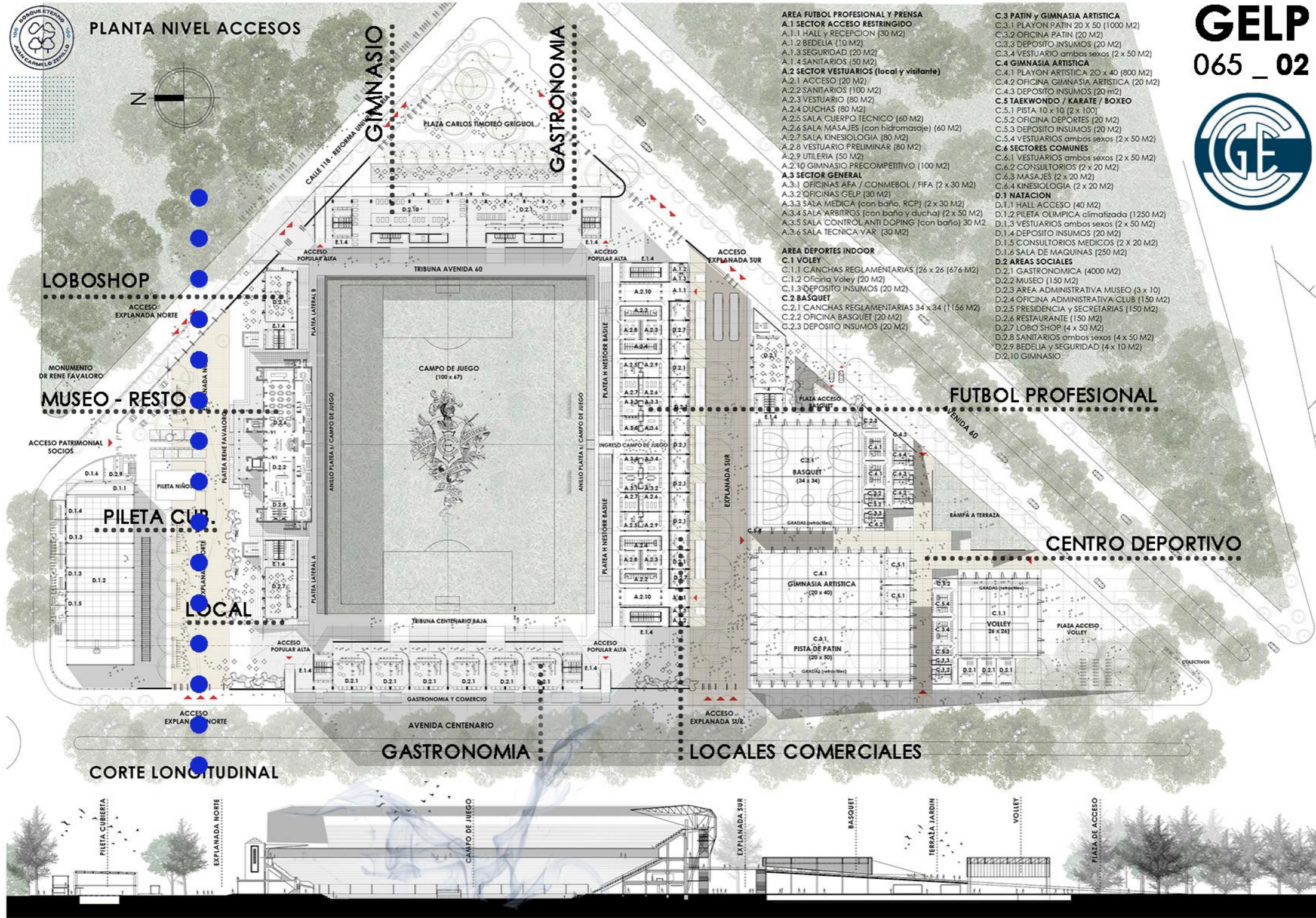


CORTE LONGITUDINAL





PLANTA NIVEL ACCESOS



AREA FUTBOL PROFESIONAL Y PRENSA

- A.1 SECTOR ACCESO RESTRINGIDO
 - A.1.1 HALL Y RECEPCION (30 M2)
 - A.1.2 BEDELIA (10 M2)
 - A.1.3 SEGURIDAD (20 M2)
 - A.1.4 SANITARIOS (50 M2)
- A.2 SECTOR VESTUARIOS (local y visitante)
 - A.2.1 ACCESO (20 M2)
 - A.2.2 SANITARIOS (100 M2)
 - A.2.3 VESTUARIO (80 M2)
 - A.2.4 DUCHAS (80 M2)
 - A.2.5 SALA CUERPO TECNICO (60 M2)
 - A.2.6 SALA MASAJES (con hidromasaje) (60 M2)
 - A.2.7 SALA KINESIOLOGIA (80 M2)
 - A.2.8 VESTUARIO PRELIMINAR (80 M2)
 - A.2.9 UTILERIA (50 M2)
 - A.2.10 GIMNASIO PRECOMPETITIVO (100 M2)
- A.3 SECTOR GENERAL
 - A.3.1 OFICINAS AFA / CONMEBOL / FIFA (2 x 30 M2)
 - A.3.2 OFICINAS GELP (30 M2)
 - A.3.3 SALA MEDICA (con baño, RCP) (2 x 30 M2)
 - A.3.4 SALA ARBITROS (con baño y ducha) (2 x 50 M2)
 - A.3.5 SALA CONTROL ANTI DOPING (con baño) 30 M2
 - A.3.6 SALA TECNICA VAR (30 M2)

AREA DEPORTES INDOOR

- C.1 VOLEY
 - C.1.1 CANCHAS REGLAMENTARIAS (26 x 26 (676 M2)
 - C.1.2 Oficina Voley (20 M2)
 - C.1.3 DEPOSITO INSUMOS (20 M2)
- C.2 BASQUET
 - C.2.1 CANCHAS REGLAMENTARIAS 34 x 34 (1156 M2)
 - C.2.2 OFICINA BASQUET (20 M2)
 - C.2.3 DEPOSITO INSUMOS (20 M2)

C.3 PATIN Y GIMNASIA ARTISTICA

- C.3.1 PISTON PATIN 20 X 50 (1000 M2)
- C.3.2 OFICINA PATIN (20 M2)
- C.3.3 DEPOSITO INSUMOS (20 M2)
- C.3.4 VESTUARIO ambos sexos (2 x 50 M2)

C.4 GIMNASIA ARTISTICA

- C.4.1 PLAYON ARTISTICA 20 x 40 (800 M2)
- C.4.2 OFICINA GIMNASIA ARTISTICA (20 M2)
- C.4.3 DEPOSITO INSUMOS (20 M2)
- C.4.4 VESTUARIOS ambos sexos (2 x 50 M2)

C.5 STAEKWONDO / KARATE / BOXEO

- C.5.1 PISTA 10 x 10 (2 x 100)
- C.5.2 OFICINA DEPORTES (20 M2)
- C.5.3 DEPOSITO INSUMOS (20 M2)
- C.5.4 VESTUARIOS ambos sexos (2 x 50 M2)

C.6 SECTORES COMUNES

- C.6.1 VESTUARIOS ambos sexos (2 x 50 M2)
- C.6.2 CONSULTORIOS (2 x 20 M2)
- C.6.3 MASAJES (2 x 20 M2)
- C.6.4 KINESIOLOGIA (2 x 20 M2)

D.1 NATACION

- D.1.1 HALL ACCESO (40 M2)
- D.1.2 PILETA OLIMPICA climatizada (1250 M2)
- D.1.3 VESTUARIOS ambos sexos (2 x 50 M2)
- D.1.4 DEPOSITO INSUMOS (20 M2)
- D.1.5 CONSULTORIOS MEDICOS (2 X 20 M2)
- D.1.6 SALA DE MAQUINAS (250 M2)

D.2 AREAS SOCIALES

- D.2.1 GASTRONOMIA (4000 M2)
- D.2.2 MUSEO (150 M2)
- D.2.3 AREA ADMINISTRATIVA MUSEO (3 x 10)
- D.2.4 OFICINA ADMINISTRATIVA CLUB (150 M2)
- D.2.5 PRESIDENCIA y SECRETARIAS (150 M2)
- D.2.6 RESTAURANTE (150 M2)
- D.2.7 LOBO SHOP (4 x 50 M2)
- D.2.8 SANITARIOS ambos sexos (4 x 50 M2)
- D.2.9 BEDELIA y SEGURIDAD (4 x 10 M2)
- D.2.10 GIMNASIO

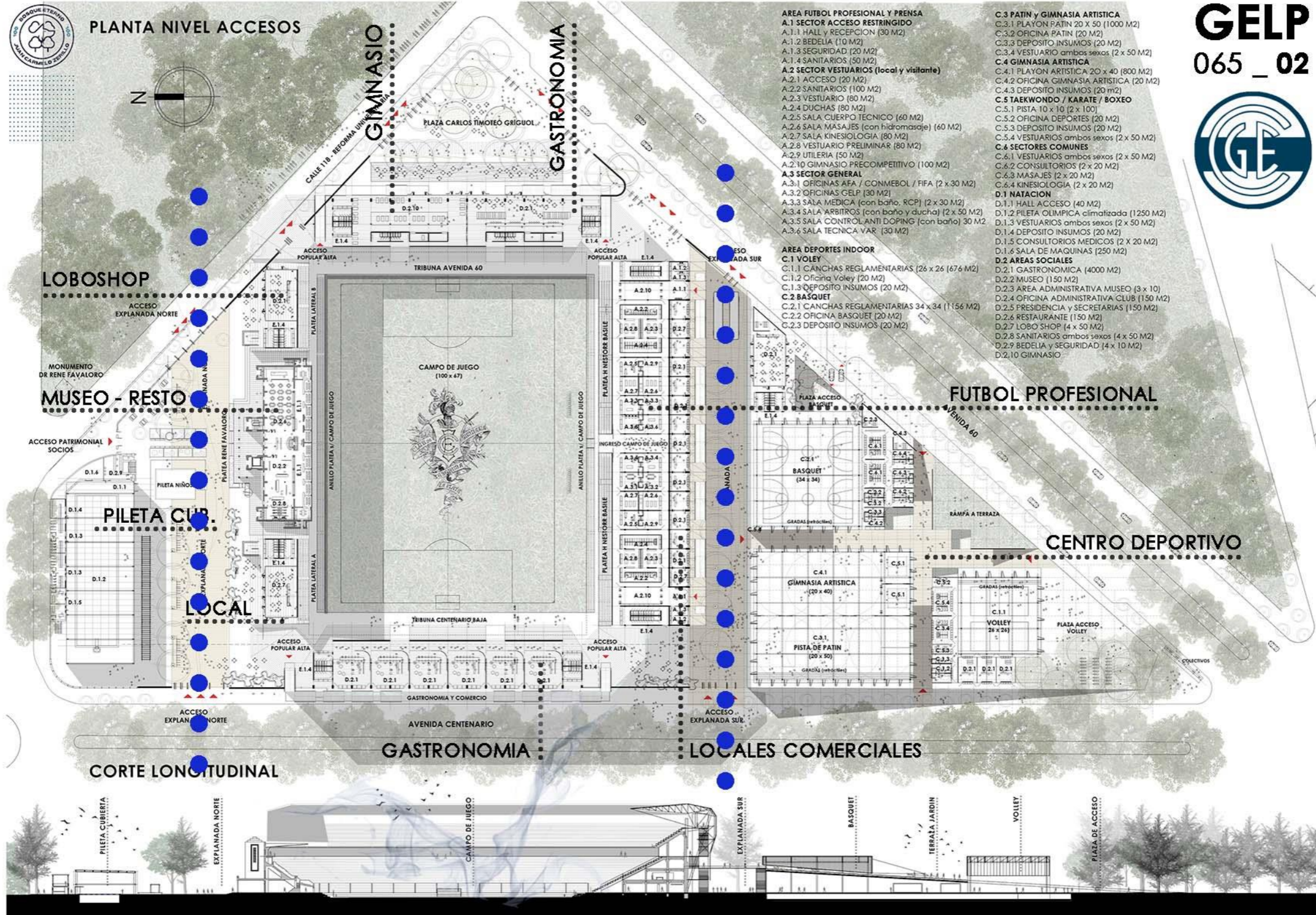
GELP

065 _ 02





PLANTA NIVEL ACCESOS



AREA FUTBOL PROFESIONAL Y PRENSA

- A.1 SECTOR ACCESO RESTRINGIDO**
 - A.1.1 HALL Y RECEPCION (30 M2)
 - A.1.2 BEDELIA (10 M2)
 - A.1.3 SEGURIDAD (20 M2)
 - A.1.4 SANITARIOS (50 M2)
- A.2 SECTOR VESTUARIOS (local y visitante)**
 - A.2.1 ACCESO (20 M2)
 - A.2.2 SANITARIOS (100 M2)
 - A.2.3 VESTUARIO (80 M2)
 - A.2.4 DUCHAS (80 M2)
 - A.2.5 SALA CUERPO TECNICO (60 M2)
 - A.2.6 SALA MASAJES (con hidromasaje) (60 M2)
 - A.2.7 SALA KINESIOLOGIA (80 M2)
 - A.2.8 VESTUARIO PRELIMINAR (80 M2)
 - A.2.9 UTILERIA (50 M2)
 - A.2.10 GIMNASIO PRECOMPETITIVO (100 M2)
- A.3 SECTOR GENERAL**
 - A.3.1 OFICINAS AFA / CONMEBOL / FIFA (2 x 30 M2)
 - A.3.2 OFICINAS GELP (30 M2)
 - A.3.3 SALA MEDICA (con baño, RCP) (2 x 30 M2)
 - A.3.4 SALA ARBITROS (con baño y ducha) (2 x 50 M2)
 - A.3.5 SALA CONTROL ANTI DOPING (con baño) 30 M2
 - A.3.6 SALA TECNICA VAR (30 M2)

C.3 PATIN Y GIMNASIA ARTISTICA

- C.3.1 PISTA PATIN 20 x 50 (1000 M2)
- C.3.2 OFICINA PATIN (20 M2)
- C.3.3 DEPOSITO INSUMOS (20 M2)
- C.3.4 VESTUARIO ambos sexos (2 x 50 M2)

C.4 GIMNASIA ARTISTICA

- C.4.1 PLAYON ARTISTICA 20 x 40 (800 M2)
- C.4.2 OFICINA GIMNASIA ARTISTICA (20 M2)
- C.4.3 DEPOSITO INSUMOS (20 M2)
- C.4.4 VESTUARIOS ambos sexos (2 x 50 M2)

C.5 STAEKWONDO / KARATE / BOXEO

- C.5.1 PISTA 10 x 10 (2 x 100)
- C.5.2 OFICINA DEPORTES (20 M2)
- C.5.3 DEPOSITO INSUMOS (20 M2)
- C.5.4 VESTUARIOS ambos sexos (2 x 50 M2)

C.6 SECTORES COMUNES

- C.6.1 VESTUARIOS ambos sexos (2 x 50 M2)
- C.6.2 CONSULTORIOS (2 x 20 M2)
- C.6.3 MASAJES (2 x 20 M2)
- C.6.4 KINESIOLOGIA (2 x 20 M2)

D.1 NATACION

- D.1.1 HALL ACCESO (40 M2)
- D.1.2 PILETA OLIMPICA climatizada (1250 M2)
- D.1.3 VESTUARIOS ambos sexos (2 x 50 M2)
- D.1.4 DEPOSITO INSUMOS (20 M2)
- D.1.5 CONSULTORIOS MEDICOS (2 x 20 M2)
- D.1.6 SALA DE MAQUINAS (250 M2)

D.2 AREAS SOCIALES

- D.2.1 GASTRONOMICA (4000 M2)
- D.2.2 MUSEO (150 M2)
- D.2.3 AREA ADMINISTRATIVA MUSEO (3 x 10)
- D.2.4 OFICINA ADMINISTRATIVA CLUB (150 M2)
- D.2.5 PRESIDENCIA y SECRETARIAS (150 M2)
- D.2.6 RESTAURANTE (150 M2)
- D.2.7 LOBO SHOP (4 x 50 M2)
- D.2.8 SANITARIOS ambos sexos (4 x 50 M2)
- D.2.9 BEDELIA y SEGURIDAD (4 x 10 M2)
- D.2.10 GIMNASIO

AREA DEPORTES INDOOR

- C.1 VOLEY**
 - C.1.1 CANCHAS REGLAMENTARIAS (26 x 26 (676 M2)
 - C.1.2 Oficina Voley (20 M2)
 - C.1.3 DEPOSITO INSUMOS (20 M2)
- C.2 BASQUET**
 - C.2.1 CANCHAS REGLAMENTARIAS 34 x 34 (1156 M2)
 - C.2.2 OFICINA BASQUET (20 M2)
 - C.2.3 DEPOSITO INSUMOS (20 M2)

GELP

065 _ 02





PLANTA NIVEL + 4.00



AREA COWORKING

PLAZA TIMOTEO GRIGUOL

escaleras trepadoras a bandeja superior

TRIBUNA AVENIDA 60



CAMPO DE JUEGO (100 x 47)

TRIBUNA CENTENARIO

escaleras trepadoras a bandeja superior

AVENIDA CENTENARIO

AREA PRENSA

- A.4 SECTOR PRENSA**
 A.4.1 AUDITORIOS - Salas conferencia (2 x 200 M2)
 A.4.2 FOYER (2 x 50 M2)
 A.4.3 OFICINAS PRENSA (12 x 10 M2)
 A.4.4 CABINAS TRANSMISION PRENSA (12 x 10)
 A.4.5 PLATEA PRENSA (gráficos y digitales) (25 x 1.2)
 A.4.6 BAR CAFETERIA (2 x 50)
 A.4.7 SANITARIOS CABALLEROS (2 x 50)
 A.4.8 SANITARIOS DAMAS (2 x 50)

- D.2 AREA SOCIAL**
 D.2.1 AREA COMERCIAL Y GASTRONOMICA (150 M2)
 D.2.2 MUSEO (150 M2)
 D.2.3 AREA ADMINISTRATIVA MUSEO (3 x 10 M2)
 D.2.4 OFICINA ADMINISTRATIVA CLUB (150 M2) (tesoreria, contaduria, proveedores)
 D.2.5 PRESIDENCIA Y SECRETARIAS (150 M2)
 D.2.6 RESTAURANTE (150 M2)
 D.2.7 LOBO SHOP (4 x 50 M2)
 D.2.8 SANITARIOS ambos sexos (4 x 50 M2)
 D.2.9 BEDELIA Y SEGURIDAD (4 x 10)

- E.1 ESTADIO**
 E.1.1 PALCOS (100 x 15 M2)
 E.1.2 PLATEAS (10000 x 0.8 M2)
 E.1.3 POPULARES (30000 x 0.4 M2)
 E.1.4 SANITARIOS (16 x 50)
 E.1.5 CIRCULACIONES (40%) 8600 M2

- F.1 ESTACIONAMIENTOS CUBIERTOS**
 F.1.1 PALCOS (100 x 30 M2)
 F.1.2 HOSPITALIDAD CORPORATIVA (20 x 30 M2)
 F.1.3 ARBITROS Y DELEGACIONES (14 x 30 420 M2)
 F.1.4 ESCOLTA Y SEGURIDAD (6 x 30 M2)
 F.1.5 SERVICIOS ASOCIADOS (20 x 30 M2)
 F.1.6 PLAZAS ACCESIBLES (20 x 30 M2)
 F.1.7 BOLETERIAS (4 x 30 M2)

- B.2 AREA COWORKING y EVENTOS**
 B.2.1 SALAS GRANDES (3 x 100 M2)
 B.2.2 SALAS MEDIANAS (4 x 50 M2)
 B.2.3 SALAS INDIVIDUALES (6 x 25 M2)
 B.2.4 SANITARIOS (2 x 25 M2)
 B.2.5 COCINA (50 M2)
 B.2.6 CAFETERIA (100 M2)
 B.2.7 SALONES p/ EVENTOS

- D.2 AREA SOCIAL**
 D.2.1 AREA COMERCIAL Y GASTRONOMICA (150 M2)
 D.2.2 MUSEO (150 M2)
 D.2.3 AREA ADMINISTRATIVA MUSEO (3 x 10 M2)
 D.2.4 OFICINA ADMINISTRATIVA CLUB (150 M2) (tesoreria, contaduria, proveedores)
 D.2.5 PRESIDENCIA Y SECRETARIAS (150 M2)
 D.2.6 RESTAURANTE (150 M2)
 D.2.7 LOBO SHOP (4 x 50 M2)
 D.2.8 SANITARIOS ambos sexos (4 x 50 M2)
 D.2.9 BEDELIA Y SEGURIDAD (4 x 10)

EVENTOS

ACCESO PASAJE NORTE

MONUMENTO DR RENE FAVALORO

PASAJE NORTE

PLATEA RENE FAVALORO

PLATEA BAJA / CAMPO DE JUEGO

PLATEA H NESTOR BASTIE

PLATEA BAJA / CAMPO DE JUEGO

PASAJE SUR

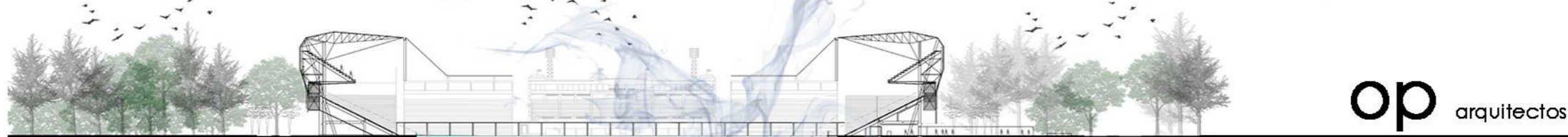
ACCESO PASAJE NORTE

ACCESO PASAJE SUR

CORTE TRANSVERSAL

EVENTOS

CUBIERTA VERDE



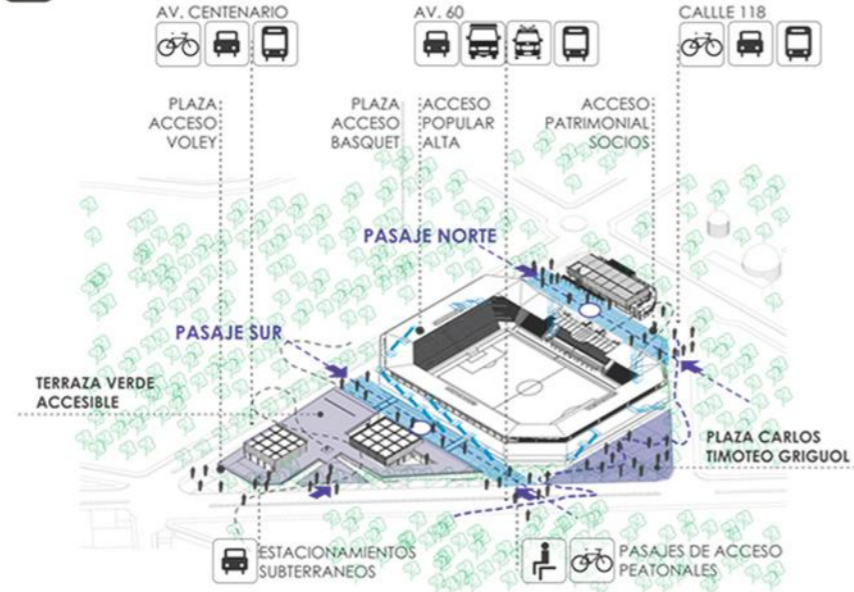
GELP

065 _ 03

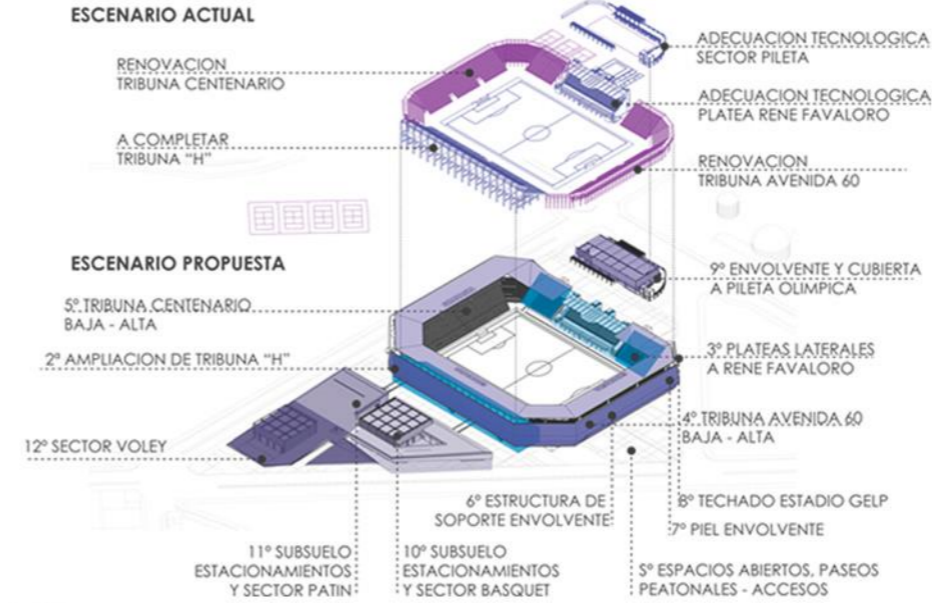




ACCESIBILIDAD + CIRCULACIONES + ESPACIOS PUBLICOS



ESTRATEGIAS DE CRECIMIENTO Y ETAPABILIDAD



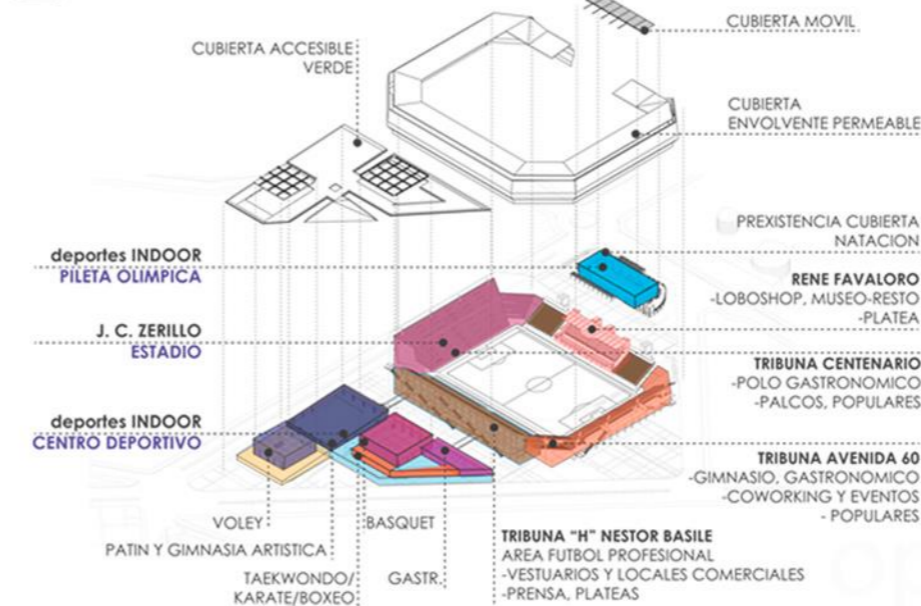
ESTRATEGIAS BIOCLIMÁTICAS Y DE EFICIENCIA ENERGÉTICA

ESTRATEGIAS PASIVAS

ESTRATEGIAS ACTIVAS



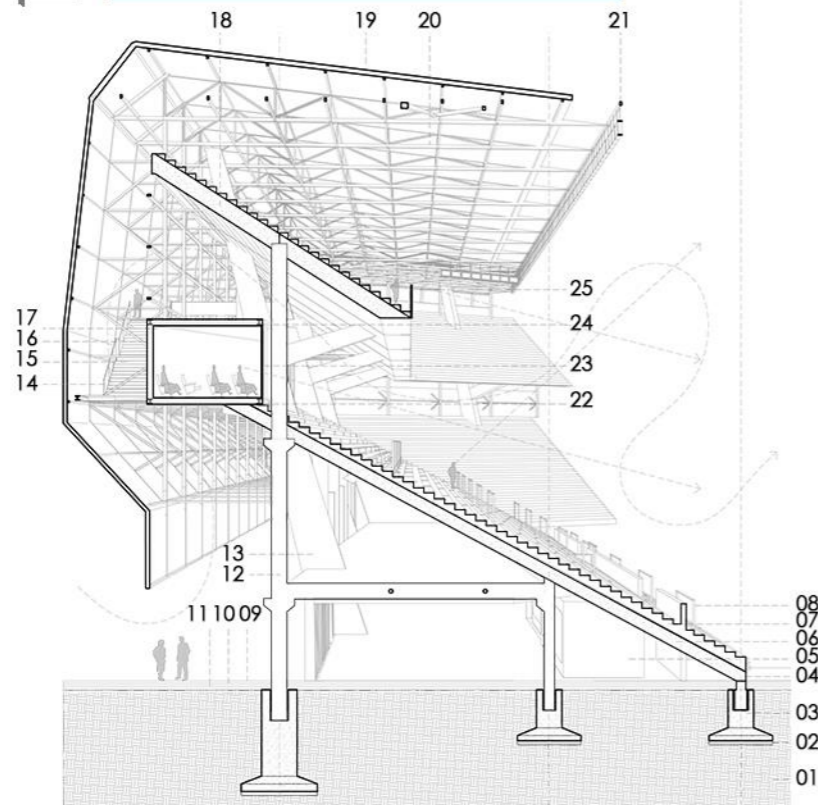
ESTRATEGIAS DE ORGANIZACIÓN FUNCIONAL



1 ETAPA

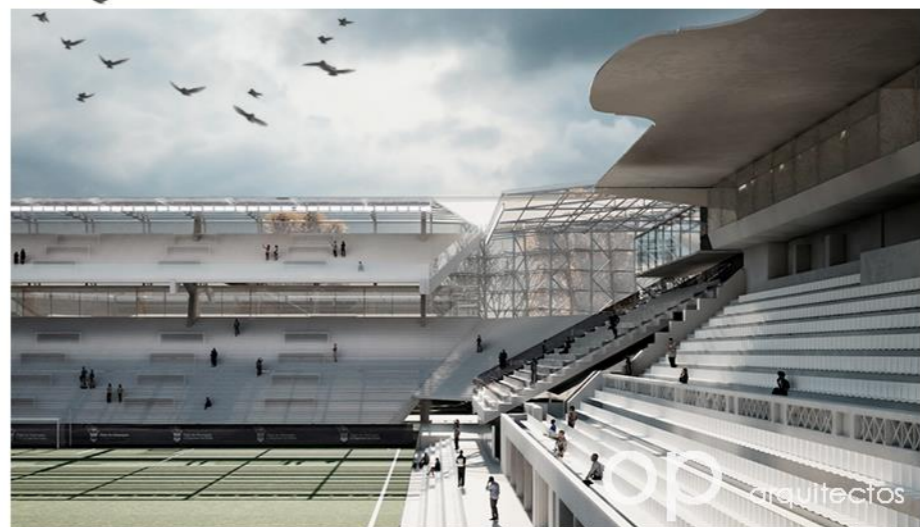
J. C. ZERILLO

ESTADIO



REFERENCIAS

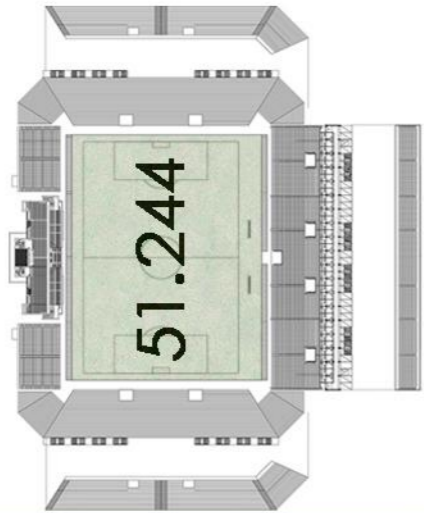
01. Terreno natural.
02. Hormigón de limpieza.
03. Fundación a suelo firme.
04. Estructura soporte de gradas.
05. Cerramiento alistonado vertical.
06. Gradas de hormigón armado.
07. Baranda H:1.00M.
08. Perfil tubular de aluminio.
09. Film de 200 micrones.
10. Placa de hormigón.
11. Solado de terminación.
12. Columna de hormigón premoldeado.
13. Estructura premoldeada.
14. Escalera metálica.
15. Baranda metálica H:1.00M.
16. Cerramiento de chapa.
17. Aislación térmica, tipo lana de roca.
18. Placa alta, premoldeado.
19. Envoltorio permeable.
20. Estereoestructura.
21. Perfil metálico de cierre.
22. Perfil IPN según cálculo y entrepiso de steel deck.
23. Carpintería de aluminio con DVH (vidrios laminados).
24. Cieloraso desmontable, bajo cubierta metálica.
25. Baranda de vidrio con doble cara laminada. H:1.50M.



1 ETAPA

J. C. ZERILLO

ESTADIO



ESQUEMA DE AFOROS

PLATEAS	12314
-PLATEA FAVALORO	1400 personas
-PLATEA LATERALES (NUEVAS)	2240 personas
-PLATEA BASILE BAJA H (AMPLIADA)	5142 personas
-PLATEA BASILE ALTA H (AMPLIADA)	2312 personas
-ANILLO CAMPO DE JUEGO	1220 personas
POPULARES	38100
-TRIBUNA CENTENARIO BAJA	11600 personas
-TRIBUNA CENTENARIO ALTA	7450 personas
-TRIBUNA AVENIDA 60 BAJA	11600 personas
-TRIBUNA AVENIDA 60 ALTA	7450 personas
PALCOS	830
-PALCOS BASILE H	216 personas
-PALCOS FAVALORO	134 personas
-PALCOS LATERALES	192 personas
-PALCOS CABECERAS	288 personas
TOTAL	51244

GELP

065 _ 05



J. C. ZERILLO

'SE VIENE LA 22'

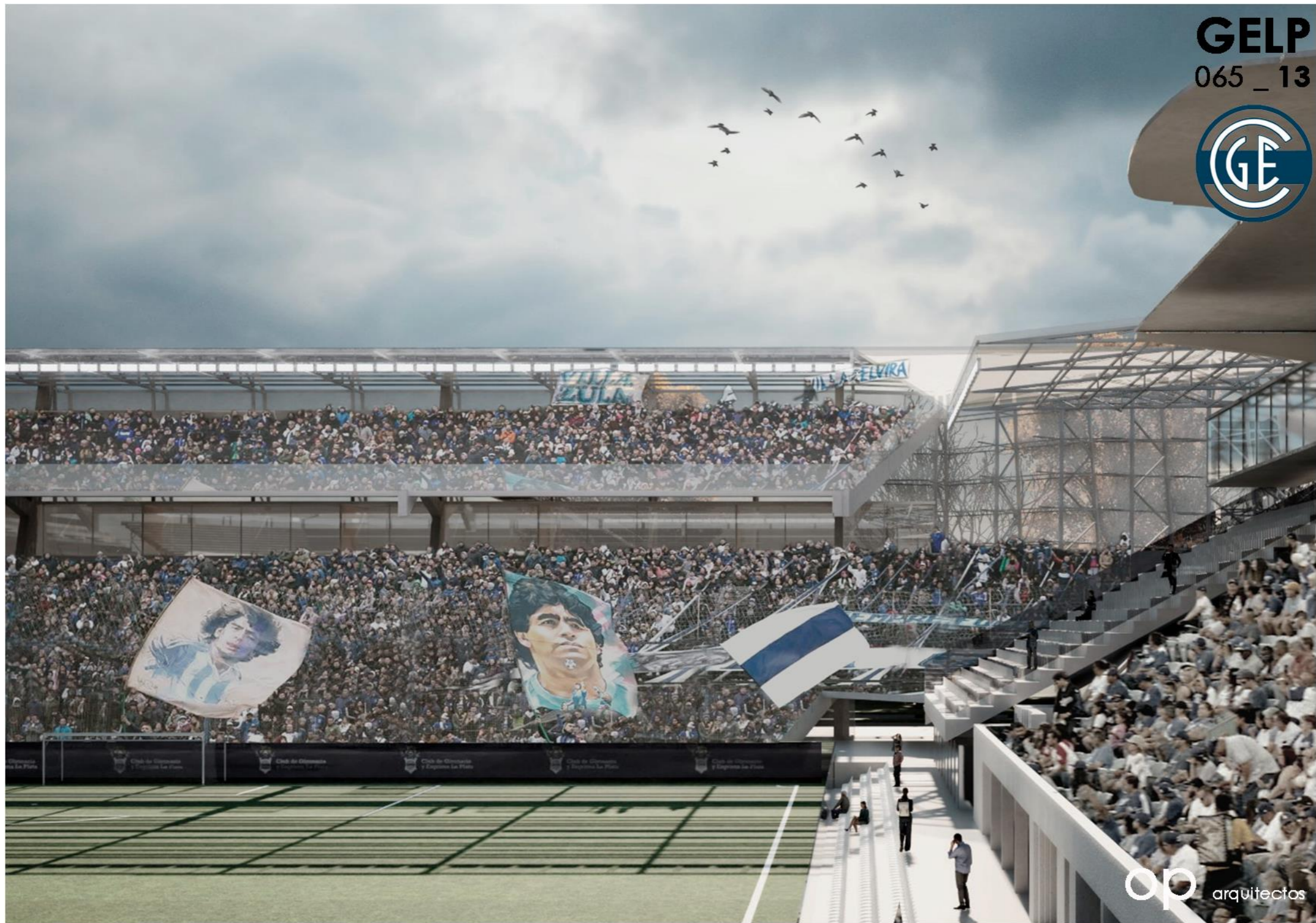
GELP

065 _ 6a



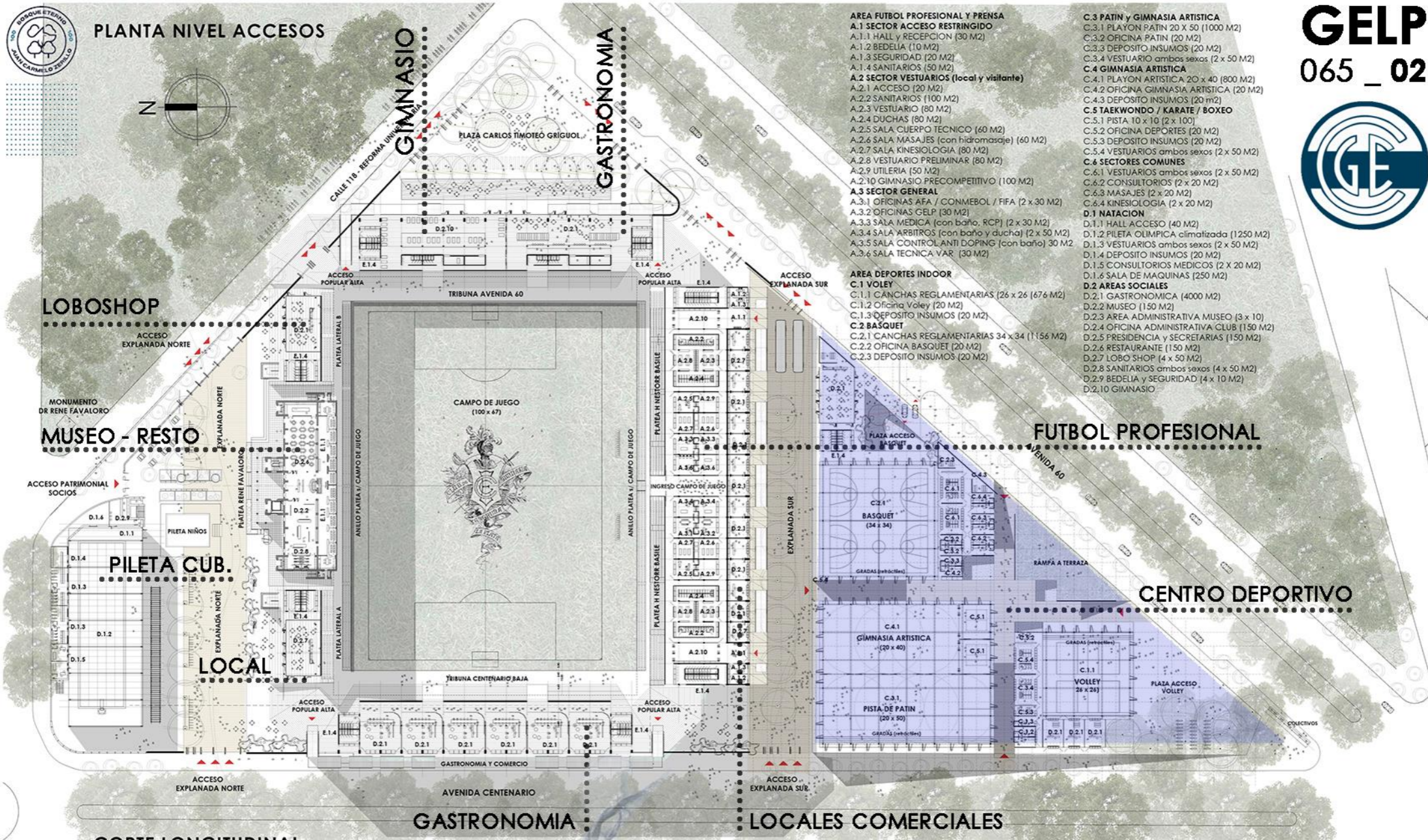
GELP

065 _ 13





PLANTA NIVEL ACCESOS



- AREA FUTBOL PROFESIONAL Y PRENSA**
A.1 SECTOR ACCESO RESTRINGIDO
 A.1.1 HALL Y RECEPCION (30 M2)
 A.1.2 BEDELIA (10 M2)
 A.1.3 SEGURIDAD (20 M2)
 A.1.4 SANITARIOS (50 M2)
A.2 SECTOR VESTUARIOS (local y visitante)
 A.2.1 ACCESO (20 M2)
 A.2.2 SANITARIOS (100 M2)
 A.2.3 VESTUARIO (80 M2)
 A.2.4 DUCHAS (80 M2)
 A.2.5 SALA CUERPO TECNICO (60 M2)
 A.2.6 SALA MASAJES (con hidromasaje) (60 M2)
 A.2.7 SALA KINESIOLOGIA (80 M2)
 A.2.8 VESTUARIO PRELIMINAR (80 M2)
 A.2.9 UTILERIA (50 M2)
 A.2.10 GIMNASIO PRECOMPETITIVO (100 M2)
A.3 SECTOR GENERAL
 A.3.1 OFICINAS AFA / CONMEBOL / FIFA (2 x 30 M2)
 A.3.2 OFICINAS GELP (30 M2)
 A.3.3 SALA MEDICA (con baño, RCP) (2 x 30 M2)
 A.3.4 SALA ARBITROS (con baño y ducha) (2 x 50 M2)
 A.3.5 SALA CONTROL ANTI DOPING (con baño) 30 M2
 A.3.6 SALA TECNICA VAR (30 M2)

- C.3 PATIN Y GIMNASIA ARTISTICA**
 C.3.1 PLAYON PATIN 20 X 50 (1000 M2)
 C.3.2 OFICINA PATIN (20 M2)
 C.3.3 DEPOSITO INSUMOS (20 M2)
 C.3.4 VESTUARIO ambos sexos (2 x 50 M2)
C.4 GIMNASIA ARTISTICA
 C.4.1 PLAYON ARTISTICA 20 x 40 (800 M2)
 C.4.2 OFICINA GIMNASIA ARTISTICA (20 M2)
 C.4.3 DEPOSITO INSUMOS (20 M2)
C.5 STAEKWONDO / KARATE / BOXEO
 C.5.1 PISTA 10 x 10 (2 x 100)
 C.5.2 OFICINA DEPORTES (20 M2)
 C.5.3 DEPOSITO INSUMOS (20 M2)
 C.5.4 VESTUARIOS ambos sexos (2 x 50 M2)
C.6 SECTORES COMUNES
 C.6.1 VESTUARIOS ambos sexos (2 x 50 M2)
 C.6.2 CONSULTORIOS (2 x 20 M2)
 C.6.3 MASAJES (2 x 20 M2)
 C.6.4 KINESIOLOGIA (2 x 20 M2)

- AREA DEPORTES INDOOR**
C.1 VOLEY
 C.1.1 CANCHAS REGLAMENTARIAS (26 x 26 (676 M2)
 C.1.2 Oficina Voley (20 M2)
 C.1.3 DEPOSITO INSUMOS (20 M2)
C.2 BASQUET
 C.2.1 CANCHAS REGLAMENTARIAS 34 x 34 (1156 M2)
 C.2.2 OFICINA BASQUET (20 M2)
 C.2.3 DEPOSITO INSUMOS (20 M2)

- D.1 NATACION**
 D.1.1 HALL ACCESO (40 M2)
 D.1.2 PILETA OLIMPICA climatizada (1250 M2)
 D.1.3 VESTUARIOS ambos sexos (2 x 50 M2)
 D.1.4 DEPOSITO INSUMOS (20 M2)
 D.1.5 CONSULTORIOS MEDICOS (2 X 20 M2)
 D.1.6 SALA DE MAQUINAS (250 M2)
D.2 AREAS SOCIALES
 D.2.1 GASTRONOMICA (4000 M2)
 D.2.2 MUSEO (150 M2)
 D.2.3 AREA ADMINISTRATIVA MUSEO (3 x 10)
 D.2.4 OFICINA ADMINISTRATIVA CLUB (150 M2)
 D.2.5 PRESIDENCIA y SECRETARIAS (150 M2)
 D.2.6 RESTAURANTE (150 M2)
 D.2.7 LOBO SHOP (4 x 50 M2)
 D.2.8 SANITARIOS ambos sexos (4 x 50 M2)
 D.2.9 BEDELIA y SEGURIDAD (4 x 10 M2)
 D.2.10 GIMNASIO

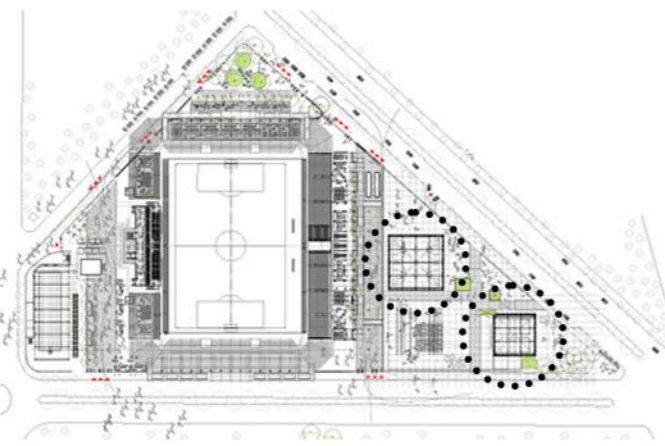
GELP
 065 _ 02



OParquitectos
 oarquitectos.com.ar

ETAPAS deportes INDOOR
BASQUET-VOLEY

GELP
065 _ 07



ETAPAS deportes INDOOR
PILETA

GELP
065 _ 08





1 ETAPA

J. C. ZERILLO

RESTO AV 60

GELP
065_10

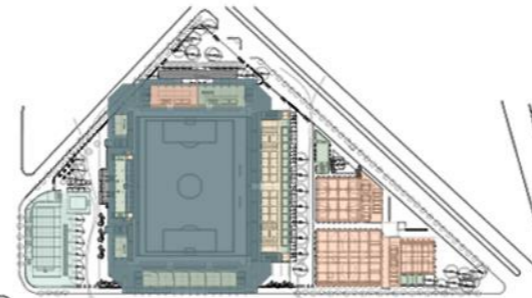
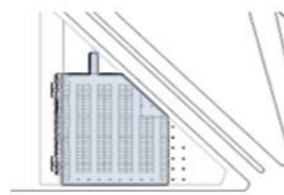


ESQUEMA DE USOS

PLANTA SUBSUELO

PLANTA BAJA

PLANTA 1º NIVEL



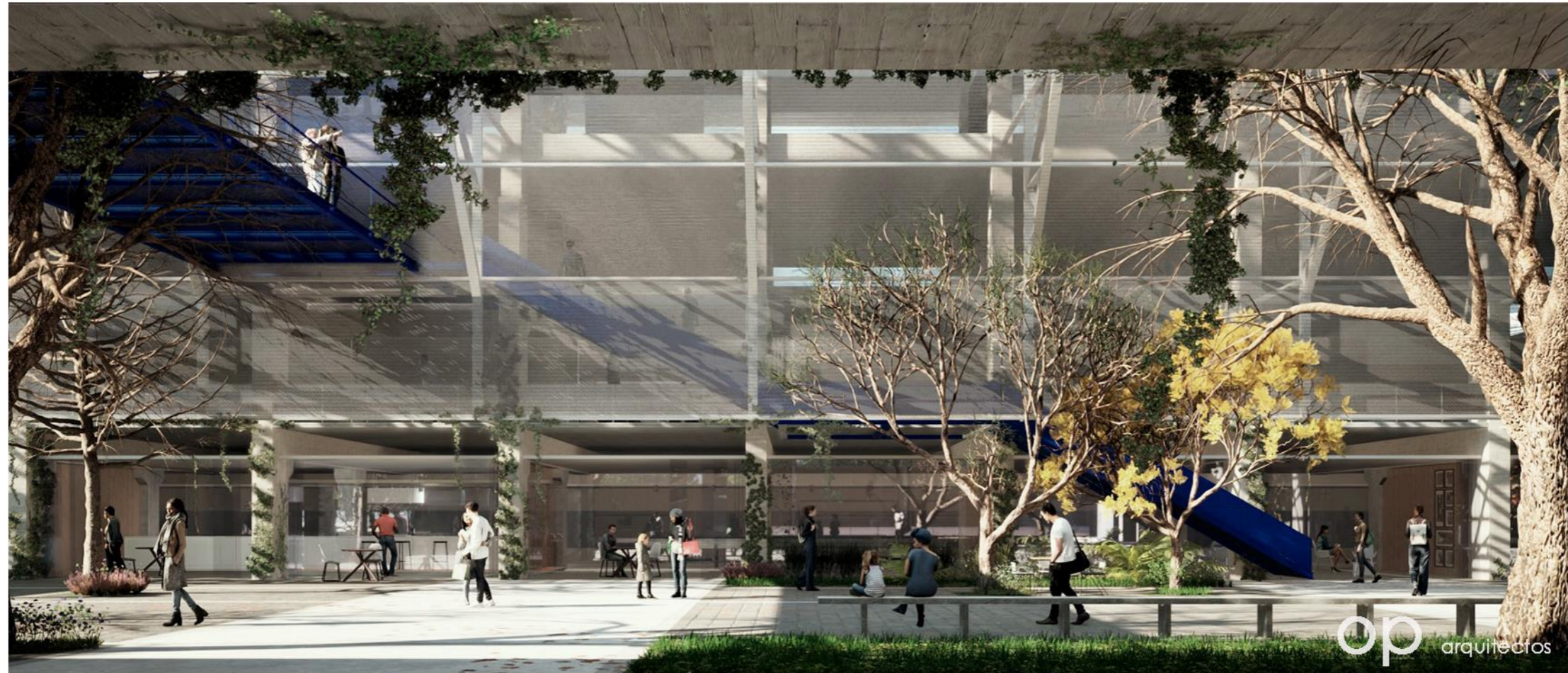
FUTBOL PROFESIONAL	3700.00 m2
COWORKING	970.00 m2
DEPORTES INDOOR	5200.00 m2
PILETA OLIMPICA	2800.00 m2

SOCIAL	5200.00 m2
ESTADIO	49200.00 m2
ESTACIONAMIENTOS	6200.00 m2



op arquitectos







J. C. ZERILLO

EQUIPO

GELP

065 _ 14



AUTORES



arq MARCELA ORCAJE
arq GONZALO PEREZ

ASOCIADO



FERNANDO URQUIOLA

EQUIPO



arq CARLOS BRIZUELA / arq FLORENCIA SANTILLAN
arq LUIS TASSARA / arq KAREN MERIALDO

IGNACIO TOMMASI / MARINA OROZ / AGUSTINA
RAVETTINO / IVAN ICO



ing GUSTAVO DELLEDONE

agradecemos a [@adricampanelli](#) por compartir sus contenidos para esta presentación



CLUB DE
GIMNASIA Y ESGRIMA
LA PLATA